

Vi förvaltar din förening Logga in på medlemssidan för värdefull info

Nabo förvaltar din samfällighetsförenings. Det innebär att vi hjälper föreningen med medlemsadministrationen. Det är från oss du får din avgifts/hyresavi. Observera att föreningen nu har ett nytt bankgironummer som du ska betala in till. Du hittar det nya bankgironumret på första avin som skickas av Nabo.

Du som är medlem i en förening som förvaltas av Nabo **kan logga in i medlemsportalen med BankID** på nabo.se/login. Där kan du ta del av information om dina avi och bostad eller läsa nyheter som delas av din styrelse.

Upptäck funktionerna på medlemssidan



Få snabb hjälp vid frågor

Ställ frågor och få snabba svar från ansvariga avgiftsförvaltare direkt i portalen.



Få tillgång till avier och viktig information

Logga in säkert med BankID och hantera avier och aviseringsätt. Där kan du även ta del av viktiga dokument från styrelsen.

Tips! På nabo.se/vanliga-fragor hittar du fler vanliga frågor och svar.

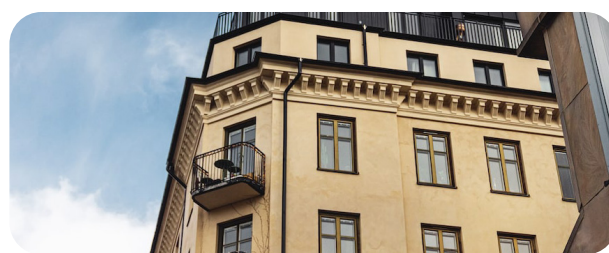
Vanliga frågor och svar för dig som är medlem i en Nabo-förening



Avier och betalningar

Vilka aviseringsval finns?

Vi erbjuder att få avierna per e-post, e-faktura eller autogiro. Det går att få på pappersfaktura men då tillkommer en aviavgift på 29kr. Du finner information om de olika aviseringsvalen genom att logga in på portal. nabo.se/avisering.



Autogiro

Hur ansöker jag om autogiro?

Anmälan sker via din internetbank. Sök upp föreningens namn i listan av autogiroanslutna företag (OBS! Föreningens namn). Ange ditt kundnummer som betalarnummer i din bank, ditt kundnummer finner du på din avi.

OBS! Du kan ansöka om e-faktura eller autogiro tidigast månaden efter du fått din första avi från Nabo.

Så kontaktar du oss

Logga in på

nabo.se/login

För att få snabbast hjälp! På medlemssidan kan du dygnet runt lägga ett ärende med din fråga eller begäran.

Ring oss på

010-288 00 27

Boendetelefonen är öppen mån-fre mellan 9.00 - 12.00